

Шифтер



Руководства пользователя на других языках доступны на: <http://si.shimano.com>

ВАЖНОЕ ПРИМЕЧАНИЕ

По любым вопросам, касающимся установки и регулировки этих компонентов, ответы на которые вы не найдете в данном руководстве, обратитесь по месту покупки или в сервисный центр. Руководство дилера для профессионалов и опытных веломехаников вы найдете на нашем сайте (<http://si.shimano.com>).

• Не разбирайте и не изменяйте этот компонент.

В целях безопасности перед применением внимательно прочитайте это руководство пользователя и соблюдайте его при эксплуатации.

Важная информация по безопасности

Рекомендации, требующие замены, обратитесь по месту покупки или в сервисный центр.

⚠ ВНИМАНИЕ!

• Внимательно прочтите данное руководство и храните его для повторного обращения.

Примечание

- При работе ручкой обязательно вращайте шатун вперед.
- Читайте руководства пользователя для переднего и заднего переключателей вместе.
- Гарантия на детали не распространяется на случаи естественного износа или повреждения в результате нормальной эксплуатации и старения.

Регулярные проверки перед катанием на велосипеде

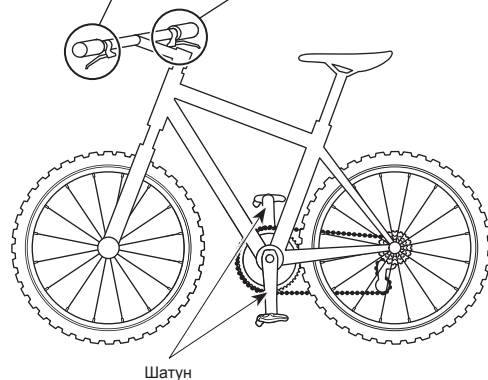
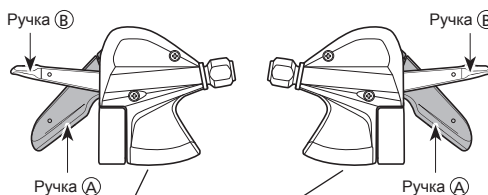
Перед катанием на велосипеде проверьте следующие позиции. Если с ними возникают проблемы, обратитесь по месту покупки или в сервисный центр.

- Плавно ли происходит переключение?
- Надежно ли закреплены ручки на руле?
- Возникает ли при работе какой-либо ненормальный шум?

Наименование деталей

Левая

Правая



Действие

Переключение передач

При работе ручкой обязательно вращайте шатун вперед.

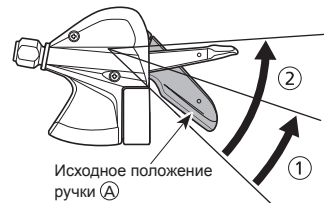
Внимание!

Обе ручки (A) и (B), всегда возвращаются в исходное положение, когда вы отпускаете их после нажатия.

Действие шифтера заднего переключателя

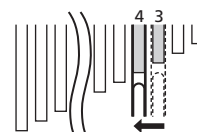
Можно изменять ход ручки для переключения нужного количества передач; чтобы переключать только по одной передаче, переместите ручку в положение ①, а для переключения по две передачи переместите ручку в положение ②.

- Ручка (A) : переключает с меньшей на большую заднюю звезду (педалировать становится легче).

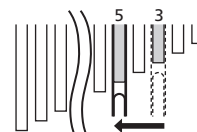


Исходное положение ручки (A)

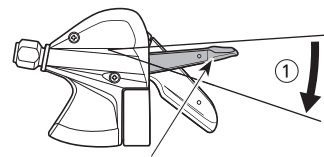
- ① : Переключает на одну звезду
Напр. с 3-й на 4-ю



- ② : Быстрое переключение на две звезды
Напр. с 3-й на 5-ю

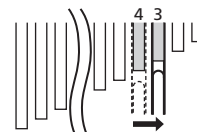


- Ручка (B) : переключает с большей на меньшую заднюю звезду (педалировать становится труднее).



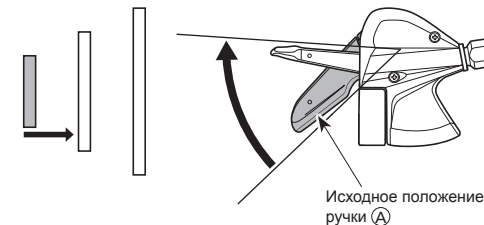
Исходное положение ручки (B)

Напр. с 4-й на 3-ю



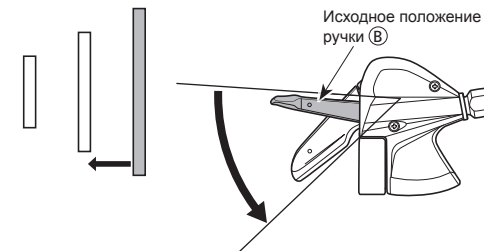
Действие ручек шифтера переднего переключателя

- Ручка (A) : переключает с меньшей на большую переднюю звезду (педалировать становится труднее).



Исходное положение ручки (A)

- Ручка (B) : переключает с большей на меньшую переднюю звезду (педалировать становится легче).



Исходное положение ручки (B)