

Шифтер (ДВУНАПРАВЛЕННОЕ ПЕРЕКЛЮЧЕНИЕ)



Руководства пользователя на других языках доступны на:
<http://si.shimano.com>

ВАЖНОЕ ПРИМЕЧАНИЕ

- По любым вопросам, касающимся установки и регулировки этих компонентов, ответы на которые вы не найдете в данном руководстве, обратитесь по месту покупки или в сервисный центр. Руководство дилера для профессионалов и опытных веломехаников вы найдете на нашем сайте (<http://si.shimano.com>).
- Не разбирайте и не изменяйте этот компонент.

В целях безопасности перед применением внимательно прочитайте это руководство пользователя и соблюдайте его при эксплуатации.

Важная информация по безопасности

Рекомендации, требующие замены, обратитесь по месту покупки или в сервисный центр.

⚠ ВНИМАНИЕ!

- Внимательно прочтите данное руководство и храните его для повторного обращения.

Примечание

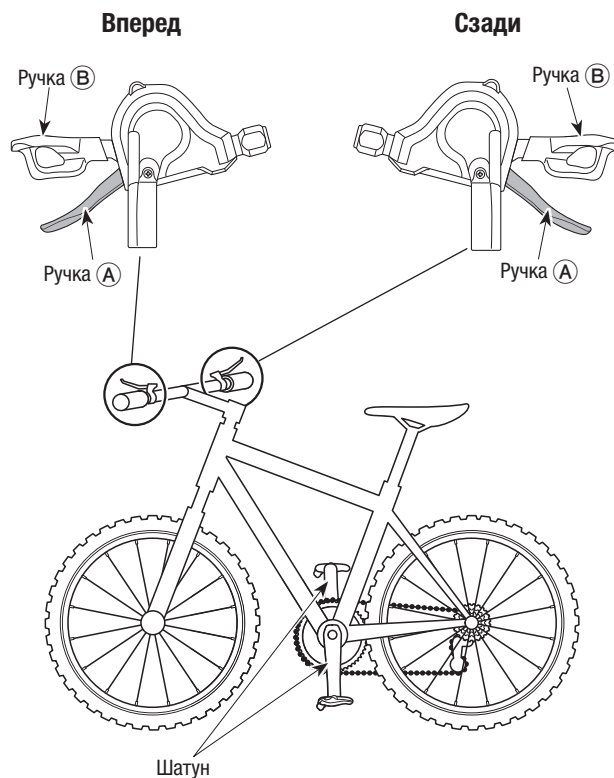
- При работе ручкой обязательно вращайте шатун вперед.
- Гарантия на детали не распространяется в случае естественного износа или повреждения в результате нормальной эксплуатации и старения.

Регулярные проверки перед катанием на велосипеде

Перед катанием на велосипеде проверьте следующие позиции. Если с ними возникают проблемы, обратитесь по месту покупки или в сервисный центр.

- Плавно ли происходит переключение?
- Надежно ли закреплены ручки на руле?
- Возникает ли при работе какой-либо ненормальный шум?

Наименование деталей



Действие

Переключение передач

При работе ручкой обязательно вращайте шатун вперед.

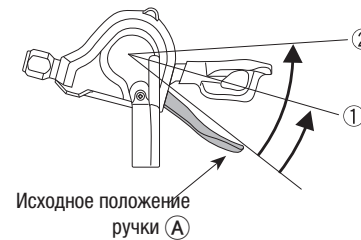
Внимание!

Обе ручки (A) и (B), всегда возвращаются в исходное положение после переключения.

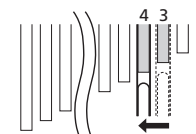
Действие шифтера заднего переключателя

Можно изменять ход рычага для переключения нужного количества передач; чтобы переключать только по одной передаче, переместите рычаг в положение ①, а для переключения по две передачи переместите рычаг в положение ②.

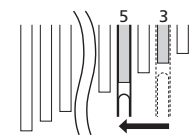
- Рычажок (A) переключает с меньшей на большую звезду.



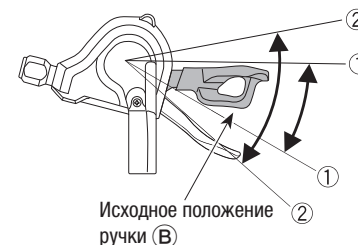
- ①: Переключает на одну звезду
Напр. с 3-й на 4-ю



- ②: Быстрое переключение на две звезды
Напр. с 3-й на 5-ю



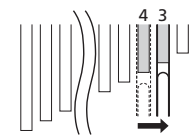
- Рычажок (B) переключает с большей на меньшую заднюю звезду.



"Вы можете переключать передачи или нажатием или подтягиванием ручки."

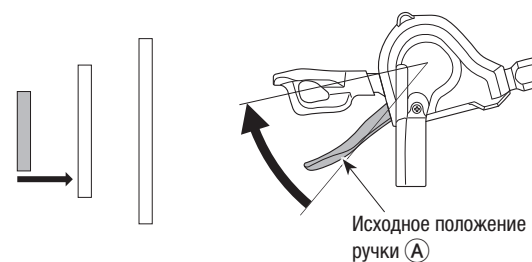
Некоторые модели допускают двухступенчатое переключение передач.

Напр. с 4-й на 3-ю

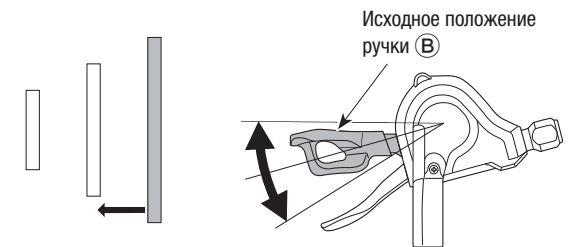


Действие манетки переднего переключателя

- Ручка (A): Переключает с меньшей на большую переднюю звезду.



- Ручка (B): Переключает с большей на меньшую переднюю звезду.



"Вы можете переключать передачи или нажатием или подтягиванием ручки."